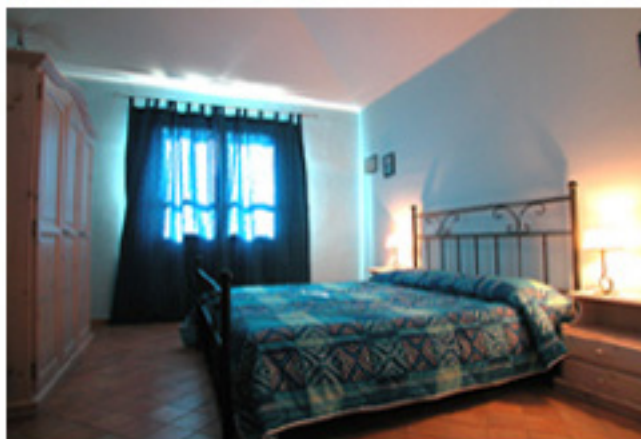


APPARTAMENTO A - BILOCALE PIANO TERRA



Il bilocale, di circa 70 mq., si trova al piano terra e possiede l'ingresso su entrambi i lati della villa. Esso è composto da una zona giorno con cucina fornita di 4 fuochi a gas, forno elettrico, frigo con sportello freezer, lavatrice 3,5 kg. incassata nella cucina, tavolo con 6 sedie, comodo divano letto matrimoniale con doghe in legno e futon, Tv color 22" dotato di decoder sat/digitale terrestre e dvd player; la zona notte ha un disimpegno, ampia camera matrimoniale con letto in ferro battuto, materasso matrimoniale ortopedico e cuscini anallergici, armadio in legno massello a tre ante con cassettera interna, comò a quattro cassetti; bagno padronale con doccia, lavabo, bidet e wc. Dalla cucina si accede ad una veranda con vista giardino, tavolo e sedie.

Il totale dei posti letto è 4. Dotazioni interne: tovagliato per cucina, pentole e padelle, posate, stendibiancheria, asse e ferro da stiro a vapore, moka. Aria condizionata e riscaldamento.

PREZZI SETTIMANALI IN EURO BILOCALE A - STAGIONE 2012

PERIODO DI SOGGIORNO	Prezzo 2 persone	Prezzo 4 persone
24.03.2012 – 21.04.2012	280,00	330,00
21.04.2012 – 26.05.2012	330,00	380,00
26.05.2012 – 30.06.2012	400,00	450,00
30.06.2012 – 28.07.2012	600,00	650,00
28.07.2012 – 25.08.2012*	800,00	830,00
25.08.2012 – 15.09.2012	550,00	620,00
15.09.2012 – 20.10.2012	350,00	380,00
20.10.2012 – 01.12.2012	250,00	280,00

* soggiorno minimo 2 settimane



Ovest



Sud



Prezzi includono: l'utilizzo dell'appartamento; utilizzo biancheria da cucina, pentole e stoviglie; lavatrice; concierge all'arrivo e kit di benvenuto; parcheggio esterno; transfert da/per porto o aeroporto di Tortoli; Info-Point e servizio prenotazioni; internet point.

Prezzi non includono: consumi di energia elettrica, gas e acqua; biancheria da letto e da bagno; elettrodomestici supplementari oltre a quelli presenti nelle unità; pulizie finali o infrasettimanali, noleggi vari.