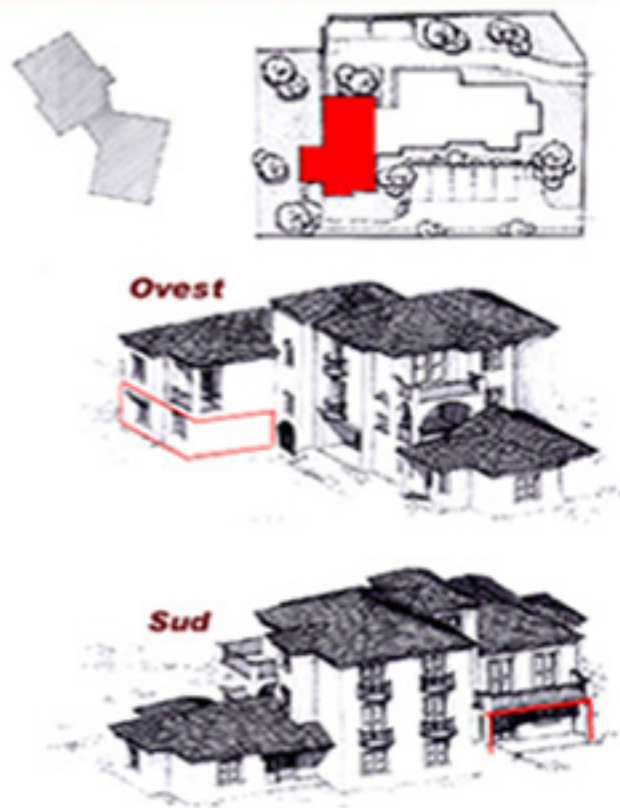
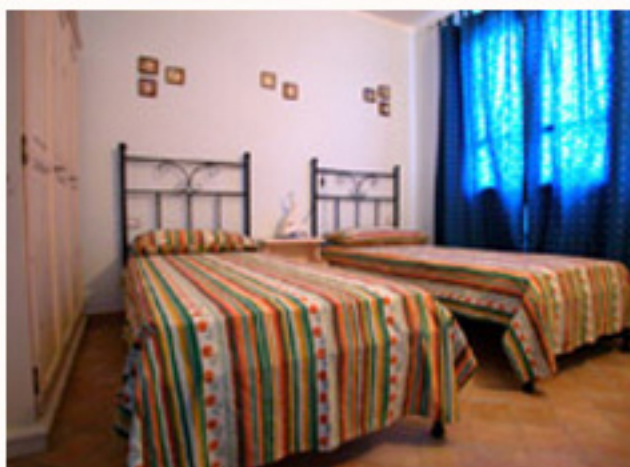
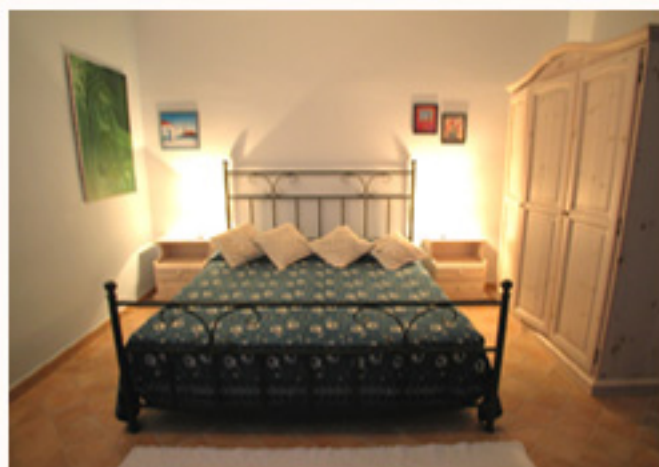


# APPARTAMENTO C - TRILOCALE PIANO TERRA



Il Trilocale, di circa 90 mq., si trova al piano terra e possiede l'ingresso sul lato sud della villa. Esso è composto da una zona giorno con cucina fornita di 4 fuochi a gas, forno elettrico, frigo con sportello freezer, lavatrice 3,5 kg. incassata nella cucina, tavolo con 6 sedie, comodo divano letto matrimoniale con doghe in legno e futon, Tv color 22" dotato di decoder sat/digitale terrestre, dvd player; la zona notte ha un disimpegno, ampia camera matrimoniale con letto in ferro battuto, materasso matrimoniale ortopedico e cuscini anallergici, armadio in legno massello a tre ante con cassettera interna, comò a quattro cassetti; camera doppia con 2 letti singoli bassi, armadio a tre ante con cassettera e comodini; bagno padronale con doccia, lavabo, bidet e wc. Dal soggiorno si accede ad una veranda con vista giardino, tavolo e sedie.

Il totale dei posti letto è 6. Dotazioni interne: tovagliato per cucina, pentole e padelle, posate, stendibiancheria, asse e ferro da stiro a vapore, moka. Aria condizionata e riscaldamento.

## PREZZI SETTIMANALI IN EURO TRILOCALE C - STAGIONE 2012

PERIODO DI SOGGIORNO	Prezzo 4 persone	Prezzo 6 persone
<b>24.03.2012 – 21.04.2012</b>	350,00	380,00
<b>21.04.2012 – 26.05.2012</b>	420,00	450,00
<b>26.05.2012 – 30.06.2012</b>	500,00	550,00
<b>30.06.2012 – 28.07.2012</b>	750,00	780,00
<b>28.07.2012 – 25.08.2012*</b>	1000,00	1050,00
<b>25.08.2012 – 15.09.2012</b>	650,00	680,00
<b>15.09.2012 – 20.10.2012</b>	400,00	460,00
<b>20.10.2012 – 01.12.2012</b>	320,00	350,00

\* soggiorno minimo 2 settimane

**Prezzi includono:** l'utilizzo dell'appartamento; utilizzo biancheria da cucina, pentole e stoviglie; lavatrice; concierge all'arrivo e kit di benvenuto; parcheggio esterno; transfert da/per porto o aeroporto di Tortoli; Info-Point e servizio prenotazioni; internet point.

**Prezzi non includono:** consumi di energia elettrica, gas e acqua; biancheria da letto e da bagno; elettrodomestici supplementari oltre a quelli presenti nelle unità; pulizie finali o infrasettimanali, noleggi vari.